

SAINT SATURNIN

Lotissement " Les Pierres Blanches "

PLAN DE VENTE DU LOT 2

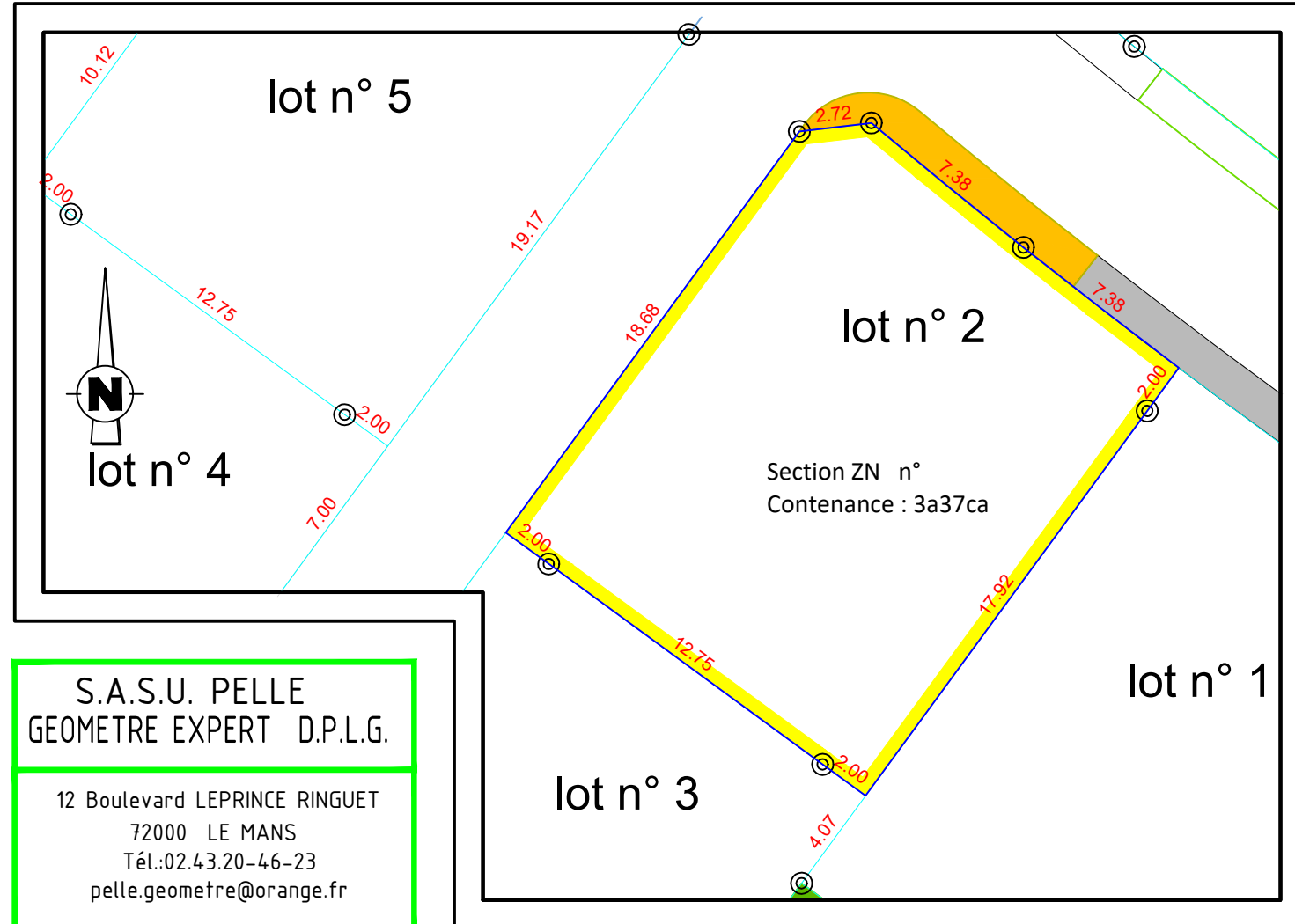


SAS SOFIAL
1, rue Charles Fabry
72013 LE MANS

PLAN DE SITUATION



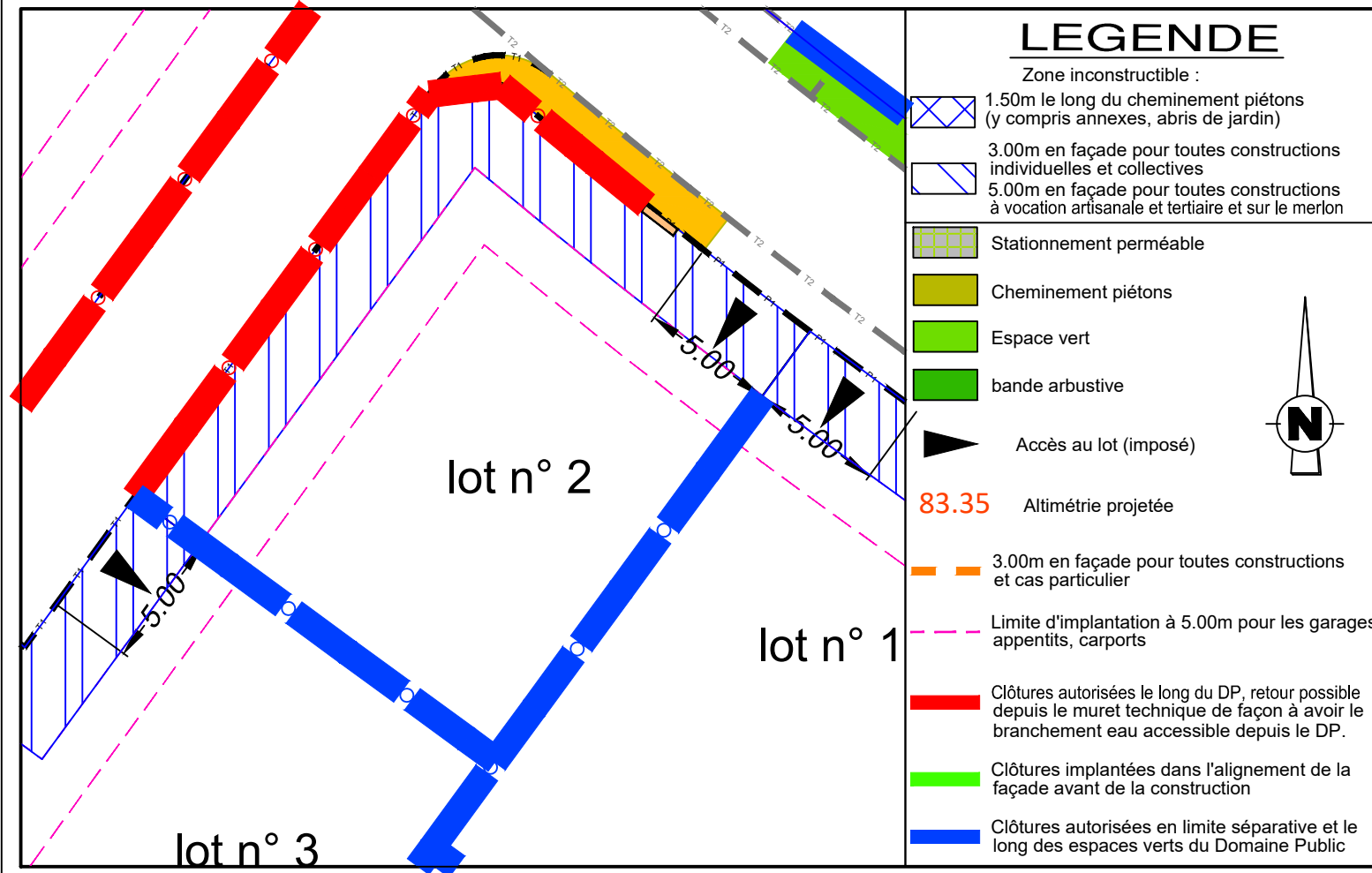
PLAN DE BORNAGE ECHELLE 1 / 250



S.A.S.U. PELLE
GEOMETRE EXPERT D.P.L.G.

12 Boulevard LEPRINCE RINGUET
72000 LE MANS
Tél.:02.43.20-46-23
pelle.geometre@orange.fr

REGLEMENT GRAPHIQUE ECHELLE 1/250

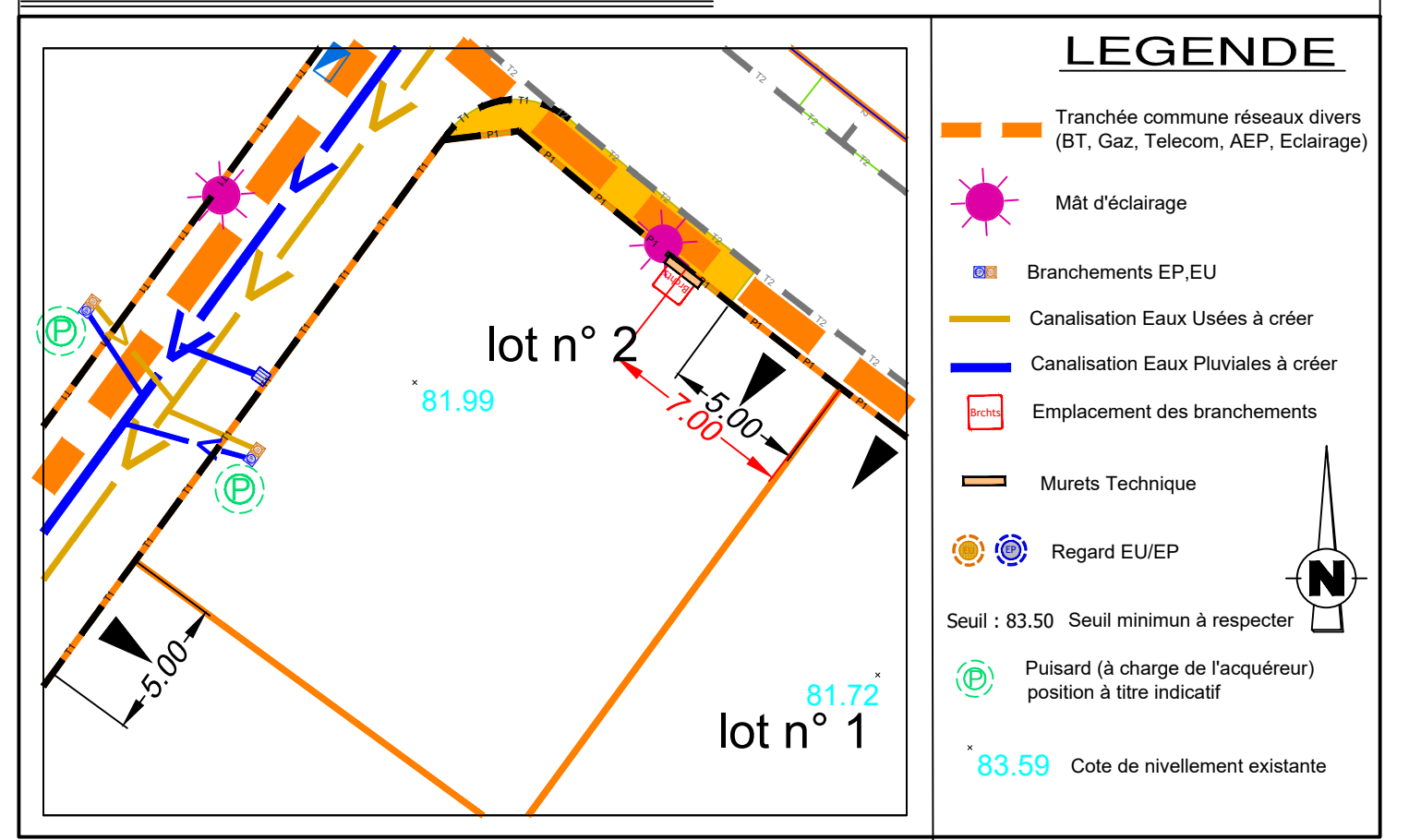


LEGENDE

Zone inconstructible :

- 1.50m le long du cheminement piétons (y compris annexes, abris de jardin)
- 3.00m en façade pour toutes constructions individuelles et collectives
- 5.00m en façade pour toutes constructions à vocation artisanale et tertiaire et sur le merlon
- Stationnement perméable
- Cheminement piétons
- Espace vert
- bande arbustive
- Accès au lot (imposé)
- 83.35 Altimétrie projetée
- 3.00m en façade pour toutes constructions et cas particulier
- Limite d'implantation à 5.00m pour les garages appentis, carports
- Clôtures autorisées le long du DP, retour possible depuis le muret technique de façon à avoir le branchement eau accessible depuis le DP.
- Clôtures implantées dans l'alignement de la façade avant de la construction
- Clôtures autorisées en limite séparative et le long des espaces verts du Domaine Public

PLAN DES RESEAUX ECHELLE 1 / 250



LEGENDE

- Tranchée commune réseaux divers (BT, Gaz, Telecom, AEP, Eclairage)
- Mât d'éclairage
- Branchements EP,EU
- Canalisations Eaux Usées à créer
- Canalisations Eaux Pluviales à créer
- Emplacement des branchements
- Murets Technique
- Regard EU/EP
- Seuil : 83.50 Seuil minimum à respecter
- Puisard (à charge de l'acquéreur) position à titre indicatif
- 83.59 Cote de nivellement existante