

DEPARTEMENT DE LA SARTHE
Commune de LA SUZE SUR SARTHE
Lotissement "Les Epinettes 4 "

PLAN DE VENTE

| | | |
|---|---|--|
| LOT 88 | Adresse : | Le nivellement est rattaché au système I.G.N. 69 |
| | Réalisé en juillet 2023 | |
| Arrêté Municipal n°PA07234621Z0002 09/07/2021 | Superficie: 544 m ² Cadastre: | |
| | Surface plancher: 300m ² | |

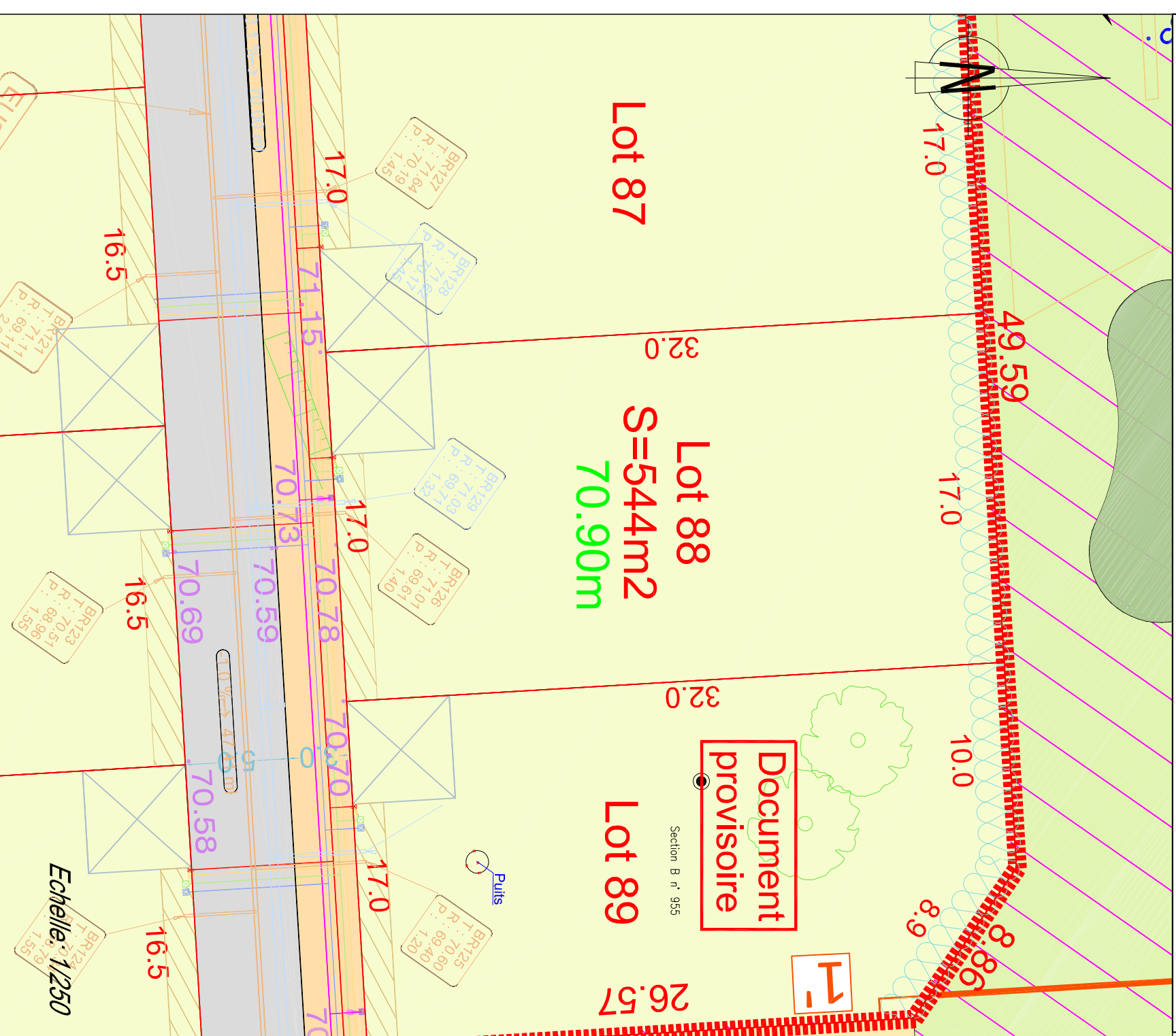
Document provisoire

PLAN DE SITUATION



LEGENDE

- Accès à la parcelle imposé 5m*5m
- Haie plantée par l'aménageur sur l'emprise du lot privatif
- Zone non constructible d'une largeur de 1.50m non close
- Zone de 10.00m inconstructible sauf annexe
- Cote voirie projet : 56.99 Cote bassin projet : 56.99
- Cote NGF minimale pour le RDC fini de la construction principale
- Arbres à conserver
- Espaces verts (Engazonnements / Massifs, couvert-dol)
- Surface cessible
- Cheminement piéton
- Chaussée
- Cheminement piéton + cycle
- Stationnement
- Potelet
- Périmètre du lotissement
- Raccordement Eaux Pluviales - Projet
- Raccordement Eaux Usées - Projet
- Raccordement Réseau Basse tension - Projet
- Raccordement GAZ - Projet
- Raccordement Télécom - Projet
- Raccordement Adduction d'eau potable - Projet



Réf: 190100-4
Date: Juillet 2023

GEOMANS La Suze Sur Sarthe
Le Mans
Geometre-Expert

LE GEOMETRE-EXPERT
GARANT D'UN CADRE DE VIE DURABLE

Siège : 37 rue Chanzy
72000 LE MANS
02.43.61.06.67 - lemans@geomans.fr
72210 LA SUZE SUR SARTHE
02.43.47.12.53 - lasuze@geomans.fr

CONSEILLER VALORISER GARANTIR

Echelle: 1/250