

DEPARTEMENT DE LA SARTHE  
Commune de LA SUZE SUR SARTHE  
Lotissement "Les Epinettes 4 "

PLAN DE VENTE

<b>LOT</b> <b>72</b>	Adresse :	Le nivellement est rattaché au système I.G.N. 69
	Réalisé en juillet 2023	
Arrêté Municipal n°PA07234621Z0002 09/07/2021	Superficie: 580 m <sup>2</sup> Cadastre:	
	Surface plancher: 300m <sup>2</sup>	

**Document provisoire**

PLAN DE SITUATION



Réf: 190100-4  
Date: Juillet 2023

**GEOMANS** La Sûre Le Mans  
Geometre-Expert

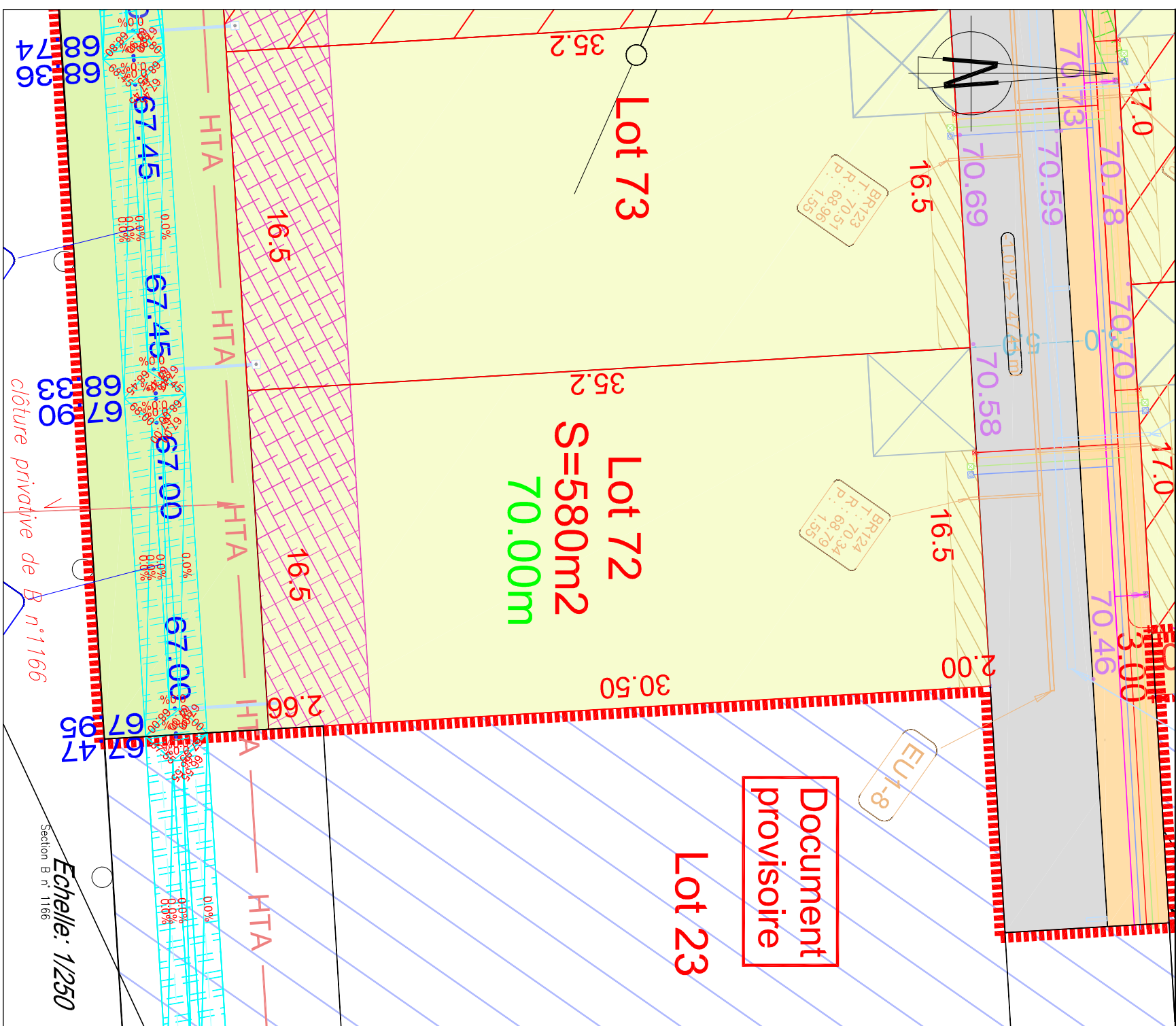
LE GEOMETRE-EXPERT  
GARANT D'UN CADRE DE VIE DURABLE

Siège : 37 rue Chanzy  
72000 LE MANS  
02.43.61.06.67 - lemans@geomans.fr  
Permanence : 15 Rue Camille Claudel  
72210 LA SUZE SUR SARTHE  
02.43.47.12.53 - lasuze@geomans.fr

CONSEILLER VALORISER GARANTIR

**LEGENDE**

- Accès à la parcelle imposé 5m\*5m
- Haie plantée par l'aménageur sur l'emprise du lot privatif
- Zone non constructible d'une largeur de 1.50m non close
- Zone de 10.00m inconstructible sauf annexe
- Cote voirie projet
- Cote bassin projet
- Cote NGF minimale pour le RDC fini de la construction principale
- Arbres à conserver
- Espaces verts (Engazonnements / Massifs, couvert-dol)
- Surface cessible
- Chaussée
- Cheminement piéton + cycle
- Cheminement piéton
- Stationnement
- Potelet
- Périmètre du lotissement
- Raccordement Eaux Usées - Projet
- Raccordement Eaux Pluviales - Projet
- Raccordement Réseau Basse tension - Projet
- Raccordement GAZ - Projet
- Raccordement Télécom - Projet
- Raccordement Adduction d'eau potable - Projet



**Document provisoire**

Echelle: 1/250  
Section B n 1166