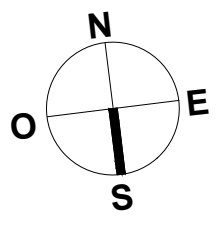



PLAN DE RESERVATION



Résidence Saint Julien
 rue St-Anne
 53000 LAVAL

APPARTEMENT	NIVEAU	TYPE
106	R+1	T4



PLAN DE REPERAGE

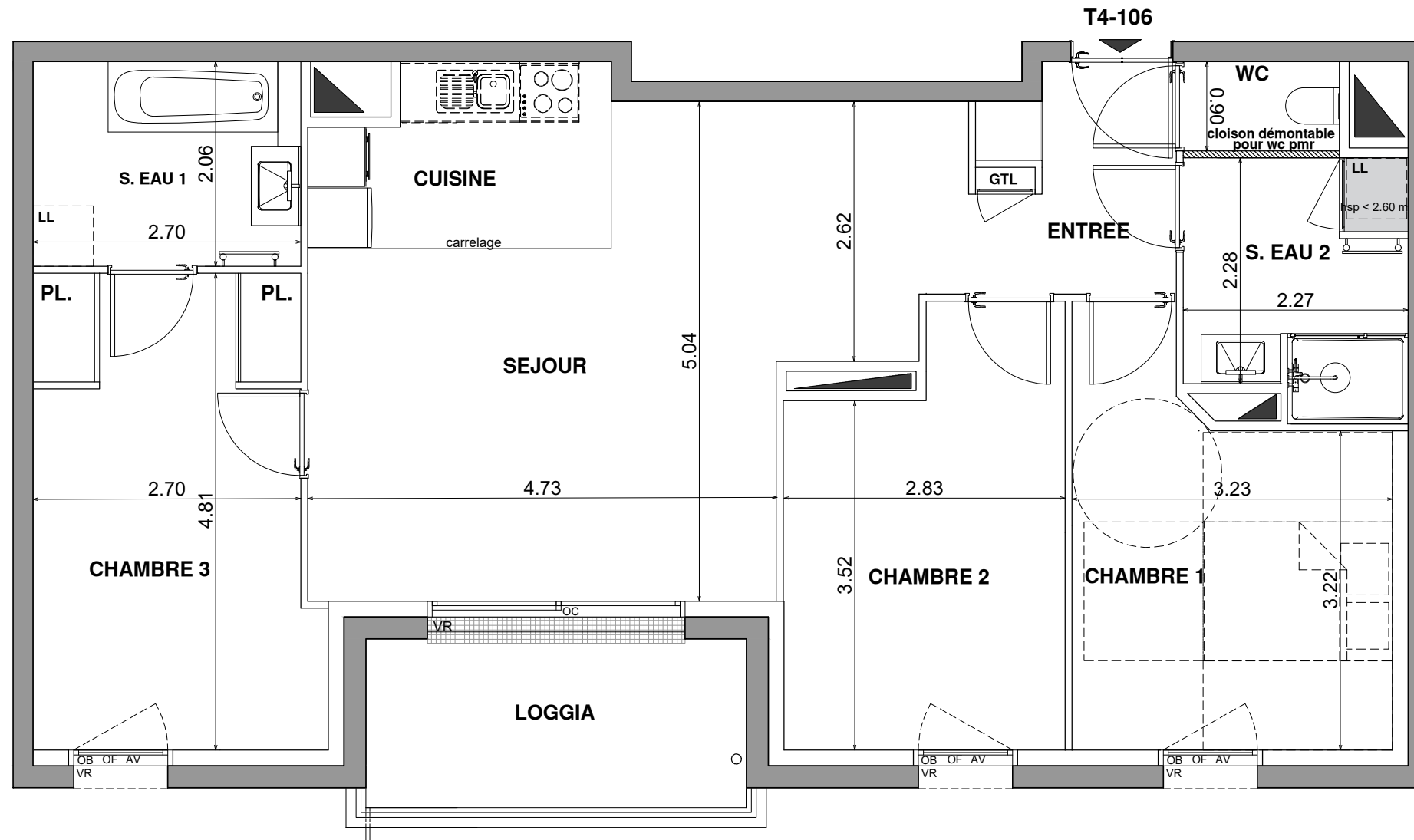


TABLEAU DE SURFACES	
Séjour+cuisine	29.16 m ²
Chambre 01	11.94 m ²
Chambre 02	11.42 m ²
Chambre 03	13.28 m ²
SDE 1	5.57 m ²
SDE 2	5.61 m ²
Entrée	4.32 m ²
WC	1.42 m ²
SURFACE HABITABLE TOTALE	82.72 m ²
loggia	6.50 m ²
HAUTEUR SOUS PLAFOND SAUF INDICATION SUR PLAN	2.60m
NOTA : la surface habitable de la pièce comprend la surface de placard.	

LEGENDE

- | | |
|---|---|
| <ul style="list-style-type: none"> HSP Hauteur Sous plafond OF Ouvrant à la française PF Porte Fenêtre F Fixe OB Fenêtre Oscillo batant OC Ouvrant coulissant VR Volet Roulant AM Allège maçonné AV Allège vitré GC01 Garde-corps métallique GC02 Garde-corps métallique GC03 Garde-corps allège béton Changeement de revêtement de sol Caillebotis | <ul style="list-style-type: none"> Refrigerateur Cuisson LV Lave vaisselle LL Lave linge GTL Tableau électrique Chaudière individuel le gaz Ballon d'eau chaude Placard Faux plafond |
|---|---|

parties avec soffite :
hauteur sous plafond : environ 2.30 m



NOTA:

Des modifications sont susceptibles d'être apportées à ce plan en fonction des nécessités techniques de la réalisation tant en ce qui concerne les dimensions de l'équipement. La position et les dimensions du doublage thermique et/ou acoustique peuvent être modifiées. Les surfaces indiquées sont approximatives, les hauteurs sous plafond et celles d'allèges ou de seuils peuvent être légèrement modifiées. Les retombées, soffites, faux plafonds, trappes dénivelés de terrain ainsi que l'emplacement et la nature des équipements sanitaires ne sont pas tous figurés ou le sont à titre indicatif. L'aménagement de la cuisine est donné à titre indicatif. Les côtes, les surfaces et hauteurs indiquées peuvent varier légèrement en fonction des impératifs de construction. Des modifications de détails nécessaires pour des raisons d'ordre technique ou administratif pourront être apportées sur les plans. Les servitudes de passage éventuellement nécessaires pour l'entretien d'équipements communs ainsi que les canalisations ne sont pas indiquées ou le sont à titre indicatif. Le sens d'ouverture des ouvrants et des volets battants et/ou coulissants est représenté à titre indicatif et reste au choix de l'architecte. Les implantations, nombre et taille des corps sont donnés à titre indicatif et sont susceptibles d'être modifiés par l'architecte. Des modifications sont susceptibles d'être apportées à ce plan en fonction des nécessités techniques, tant en ce qui concerne les implantations que les dimensions.



S.E.L.A.S ROLLAND & ASSOCIES
 53 rue Toussaint BP 22431
 49024 ANGERS CEDEX 02
 Téléphone : 02.41.88.15.34
 www.frederic-rolland.com



CONSTRUCTION DE 41 LOGEMENTS - RUE SAINT-ANNE - 53000 LAVAL

PROMOCIL
 1 rue Charles Fabry
 72013 LE MANS Cedex 2
 Téléphone : 02.43.43.79.53