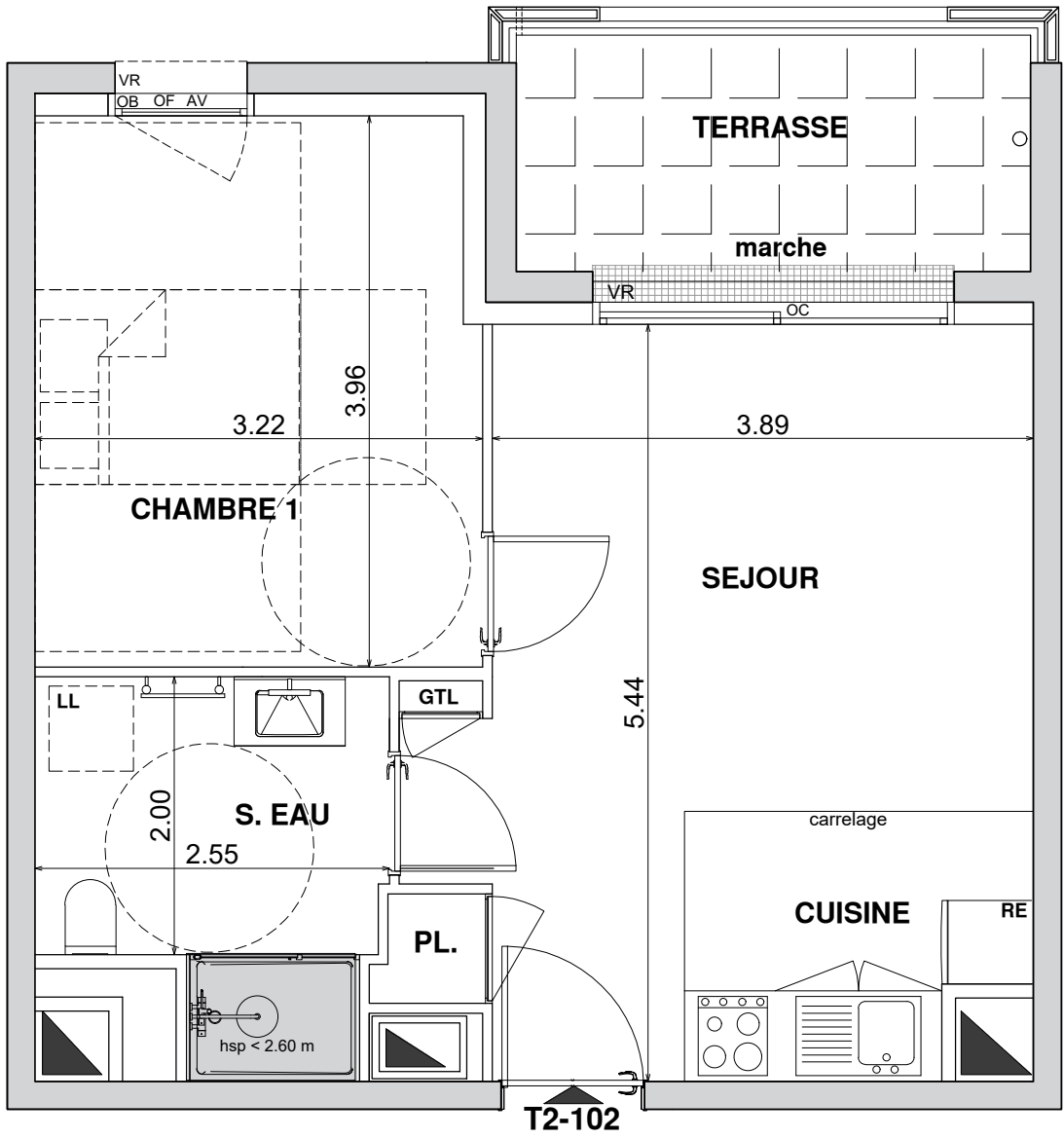


# PLAN DE RESERVATION



parties avec soffite : hauteur sous plafond : environ 2.30 m

### LEGENDE

HSP	Hauteur Sous plafond	[Symbol]	Réfrigérateur		
OF	Ouvrant à la française	[Symbol]	Cuisson		
PF	Porte Fenêtre	[Symbol]	LL Lave vaisselle		
F	Fixe	[Symbol]	LL Lave linge		
OB	Fenêtre Oscillo batant	[Symbol]	GTL Tableau électrique		
OC	Ouvrant coulissant	[Symbol]	[Symbol]	Chaudière individuel le gaz	
VR	Volet Roulant	[Symbol]	[Symbol]	Ballon d'eau chaude	
AM	Allège masonné	[Symbol]	[Symbol]	PL Placard	
AV	Allège vitré	[Symbol]	[Symbol]	[Symbol]	Faux plafond
GC01	Garde-corps métallique	[Symbol]	[Symbol]	[Symbol]	[Symbol]
GC02	Garde-corps métallique	[Symbol]	[Symbol]	[Symbol]	[Symbol]
GC03	Garde-corps allège béton	[Symbol]	[Symbol]	[Symbol]	[Symbol]
[Symbol]	Changement de revêtement de sol	[Symbol]	[Symbol]	[Symbol]	[Symbol]
[Symbol]	Caillebotis	[Symbol]	[Symbol]	[Symbol]	[Symbol]



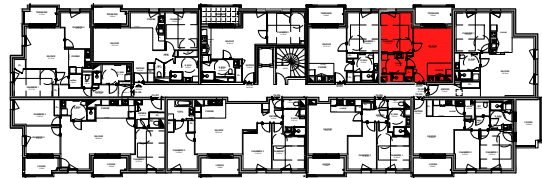
### NOTA:

Des modifications sont susceptibles d'être apportées à ce plan en fonction des nécessités techniques de la réalisation tant en ce qui concerne les dimensions de l'équipement. La position et les dimensions du doublage thermique et/ou acoustique peuvent être modifiées.  
 Les surfaces indiquées sont approximatives, les hauteurs sous plafond et celles d'allèges ou de seuils peuvent être légèrement modifiées. Les retombées, soffites, faux plafonds, trappes dénivelés de terrain ainsi que l'emplacement et la nature des équipements sanitaires ne sont pas tous figurés ou le sont à titre indicatif.  
 L'aménagement de la cuisine est donné à titre indicatif. Les côtes, les surfaces et hauteurs indiquées peuvent varier légèrement en fonction des impératifs de construction. Des modifications de détails nécessaires pour des raisons d'ordre technique ou administratif pourront être apportées sur les plans.  
 Les servitudes de passage éventuellement nécessaires pour l'entretien d'équipements communs ainsi que les canalisations ne sont pas indiquées ou le sont à titre indicatif.  
 Le sens d'ouverture des ouvrants et des volets battants et/ou coulissants est représenté à titre indicatif et reste au choix de l'architecte.  
 Les implantations, nombre et taille des corps sont donnés à titre indicatif et sont susceptibles d'être modifiés par l'architecte.  
 Des modifications sont susceptibles d'être apportées à ce plan en fonction des nécessités techniques, tant en ce qui concerne les implantations que les dimensions.

**PARC SAINT-JULIEN**

Résidence Saint Julien  
 rue St-Anne  
 53000 LAVAL

APPARTEMENT	NIVEAU	TYPE
102	R+1	T2



PLAN DE REPERAGE

### TABLEAU DE SURFACES

Séjour + cuisine	22.12 m <sup>2</sup>
Chambre 01	12.54 m <sup>2</sup>
SDE	6.16 m <sup>2</sup>
SURFACE HABITABLE TOTALE	40.82 m <sup>2</sup>
terrasse	6.40 m <sup>2</sup>
HAUTEUR SOUS PLAFOND SAUF INDICATION SUR PLAN	2.60m
NOTA : la surface habitable de la pièce comprend la surface de placard.	
Date de création: 22/05/2024 Date d'actualisation:	

**S.E.L.A.S ROLLAND & ASSOCIES**  
 53 rue Toussaint BP 22431  
 49024 ANGERS CEDEX 02  
 Téléphone : 02.41.88.15.34  
 www.frederic-rolland.com

**L LELIEVRE**

CONSTRUCTION DE 41 LOGEMENTS - RUE SAINT-ANNE - 53000 LAVAL  
 PROMOCIL  
 1 rue Charles Fabry  
 72013 LE MANS Cedex 2  
 Téléphone : 02.43.43.79.53

**& ASSOCIES**  
 ARCHITECTURE  
 URBANISME